



SPOLEHLIVÝ ZDROJ

O D R O K U 1 9 4 9







*Národní podnik Chema, jeden z předchůdců Čepa, vznikl 1. ledna 1953.
Jeho autocisterny si přijíždí pro další dodávku do skladu v Třemošné.*



Milí přátelé,

Čepro je spolehlivým zdrojem tradice, důvěry a inspirace.
Ať máte vždy plnou nádrž...

Jan Duspěva



OBSAH

Představenstvo společnosti	8
Úvodní slovo	9
Historie společnosti	13
Hlavní předměty činnosti	23
Produktovod ČEPRO	25
Sklady.....	29
Čerpací stanice EuroOil	46
Velkoobchod	52
Přeprava	55
Paliva a jejich kvalita	56
Společensky odpovědná firma	60
Naše vize	63
Seznam obrázků a ilustrací	64
Kontakty	65





Funkcionalistická výstavba se nevyhnula ani čerpacím stanicím. Dnes už si je ale nedokážeme představit bez parkoviště, obchodu nebo myčky.



S P O L E H L I V Ý Z D R O J

PŘEDSTAVENSTVO SPOLEČNOSTI

Mgr. Jan Duspěva, předseda představenstva



Ing. Helena Hostková, místopředsedkyně představenstva



Ing. František Tódt, člen představenstva



Ing. Ladislav Staněk, člen představenstva



Ing. Martin Voříšek, člen představenstva



ÚVODNÍ SLOVO

Dámy a pánové,

otevíráte knihu, která mapuje historii a současnost společnosti ČEPRO, a.s., a tím i části českého petrolejářského průmyslu. Jedna ze strategicky významných a největších firem českého průmyslu má za sebou několik převratných desetiletí a já společně se svými kolegy bych Vás rád nechal na následujících stranách nahlédnout do její historie.

Zabýváme se řadou aktivit v petrolejářských oborech. Kombinace obchodních aktivit se státním strategickým zájmem, kdy je firma plně ve vlastnictví státu a jednou z hlavních činností je ochrana státních rezerv, vytváří v evropském a možná i světovém měřítku velmi atypickou strukturu.

Působíme přitom na velmi konkurenčním trhu, jenž v několika posledních letech stagnuje a ani budoucí očekávání nehovoří o zlepšení. V takových chvílích je dobré zastavit se, ohlédnout se zpátky a na dobrých zkušenostech postavit současnou i budoucí úspěšnou strategii.

Při přípravě této knihy jsme rádi učinili takovéto ohlédnutí. Věřím, že společně s námi oceníte přístup našich předchůdců a zjistíte, jak pestrá a zajímavá může práce ve společnosti ČEPRO být.

Na závěr mi dovoluťe vyslovit přání, aby stránky o společnosti ČEPRO, které teprve přinesou budoucnost, byly stejně úspěšné a pozitivní.

Přeji Vám příjemné čtení

Jan Duspěva
generální ředitel a předseda představenstva ČEPRO, a.s.





*Dnešní stojany na pohonné hmoty jsou na technologické špičce.
Těm dřívějším nelze upřít smysl pro jednoduchou a praktickou obsluhu.*





S prvními pětiletkami po skončení druhé světové války nabrala výstavba produktovodní a ropovodní sítě na obrátkách. Před obchodem měly přednost především strategicko-vojenské plány.





Kvalifikovaní a zodpovědní zaměstnanci byli vždy nepostradatelnou součástí naší společnosti. Dnes jim pomáhají s kontrolou a evidencí moderní technologie, na počátku historie firmy tak tomu ale vůbec nebylo.



HISTORIE SPOLEČNOSTI

PRVNÍ VELKOKAPACITNÍ SKLADY POHONNÝCH HMOT NA NAŠEM ÚZEMÍ vybuodovali v pískovcovém masivu poblíž Roudnice nad Labem v roce 1942 Němci. Potřebovali je pro válečné účely. V tehdejším protektorátu Čechy a Morava se o výstavbu postarali zajatci. Místo vybrali Němci ideální – na levém břehu Labe s krycími smíšenými lesy, v blízkosti železniční trati a přístavu pro lodě směřující do Říše. Roudnické nádrže jsou dodnes funkční.

Ve válečných letech bylo hlavní surovinou pro výrobu pohonných hmot severočeské tříděné hnědé uhlí, které se procesem tepelné karbonizace měnilo na polokoks a hnědouhelný dehet. Ten následně prošel kata-

lytickou třístupňovou hydrogenací a redestilací na těžkou a střední fázi, jejíž další destilací vznikala petrolej. Z lehké fáze vznikala motorová nafta a superfrakcionací lehkého podílu letecké a automobilové benziny.

MÍSTO VYBRALI NĚMCI IDEÁLNÍ – NA LEVÉM BŘEHU LABE V BLÍZKOSTI ŽELEZNIČNÍ TRATI A PŘÍSTAVU PRO LODĚ SMĚŘUJÍCÍ DO ŘÍŠE.

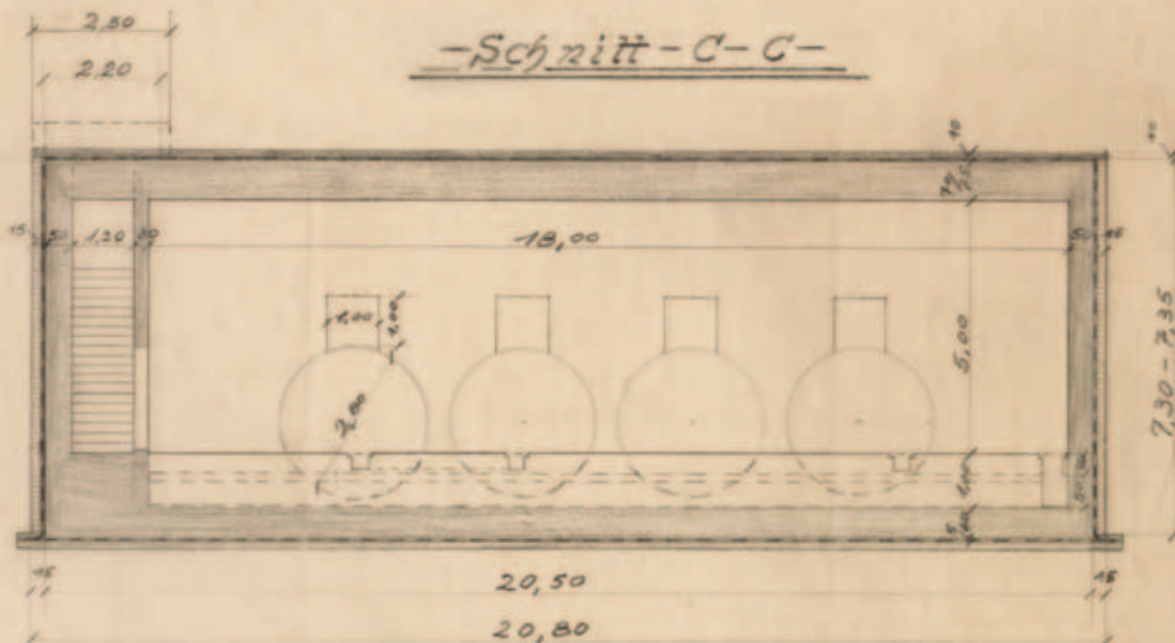
První produktovod mezi roudnickými velkosklady a závody v Záluží tvořila dvě paralelní vysokotlaká ocelová

potrubí DN200, kde jedním proudila motorová nafta a druhým poloprodukt automobilového benzinu. Dnes také v úseku do Mstětic slouží některé části produktovodu DN300, který měl spojit Roudnici s velkoskladem Lobau u Vídně. Tím se u nás začala rozvíjet potrubní přeprava na větší vzdálenosti.

Po válce se produktovody staly součástí Stalinových závodů v Záluží u Mostu. Ty se na začátku roku 1949 zařadily díky centralizaci do národního podniku Benzinol.

Další změny proběhly na sklonku roku 1952, kdy se ze zásobovacího závodu Roudnice nad Labem stal samostatný podnik Benzina.





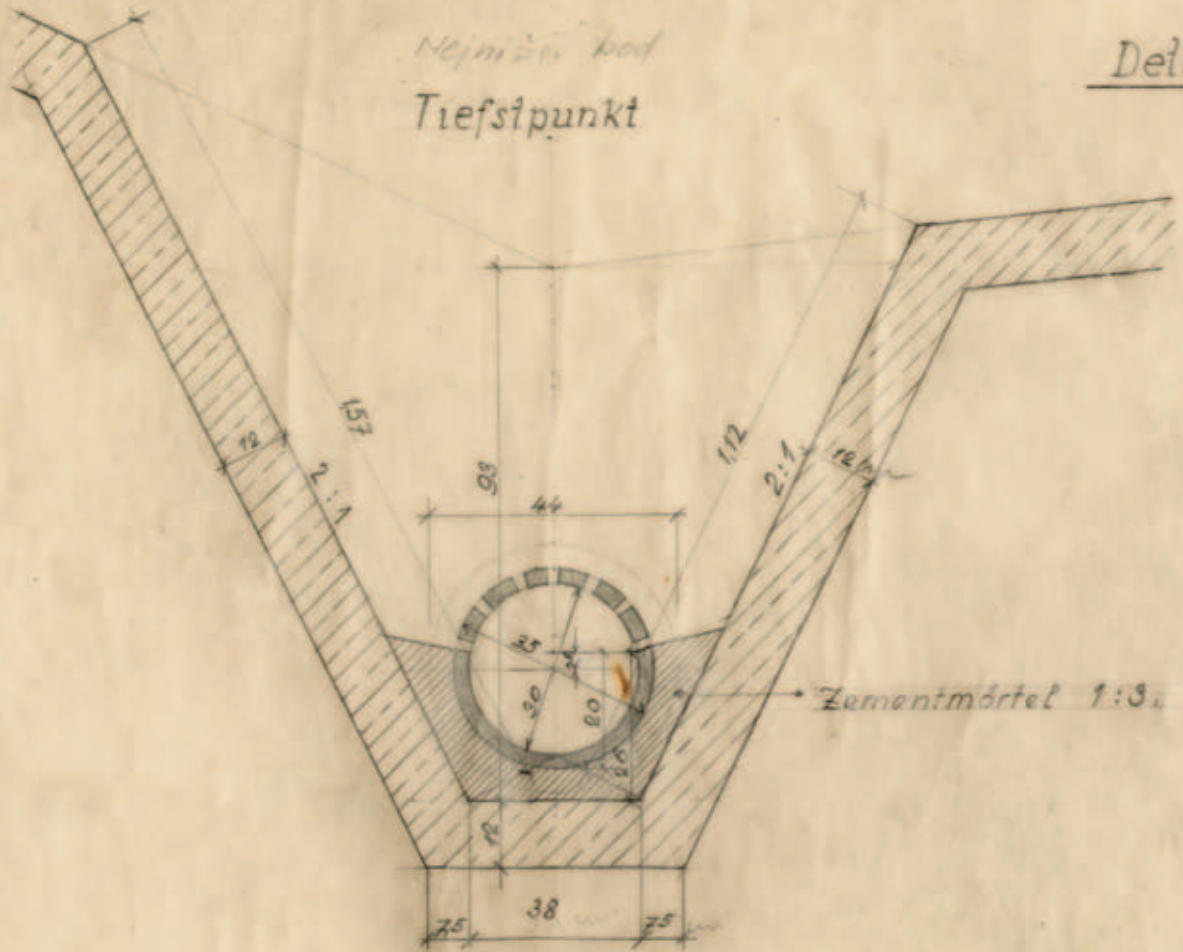
10 212 416¹⁾

Allgemeine Hoch- und Ingenieurbau-		
AKTIENGESELLSCHAFT		
Projektname	14.5	Ort <i>Anlage</i> <i>in Raudnitz</i>
Zeichner	26	Objekt <i>E.-Station II.</i>
Skala		Arbeitsart <i>Ärztarbeiten</i> <i>in</i> <i>Errechnung</i>
Verkleinerung	1:100	Blatt <i>5673</i>
Verzeichnis	<i>Wifa-Berlin.</i>	Blatt <i>135</i>

Projekty z doby druhé světové války na výstavbu skladu v Roudnici nad Labem.

Nejvyšší bod
Tiefstpunkt

Detail



Resort NP ČSČ

PRŮBĚH TAJNĚ

Průl. k ř.č.: 0011/76
Výt. číslo: 1
Počet listů: 1

Objekty OED střežené v době nřv.

MINISTERSTVO VNITŘNÍHO OBCHODU
ČSČ

Průl. k ř.č.: 0011/76
Výt. číslo: 1
Počet listů: 1

0021515

13. ún. 1976
4.2 list
2.1 list
celka 1 + 5 listů

1. VNH Synthetika Seutin
2. VNH Synthetika Seutin-eklad trževin Libiny
3. VNH Synthetika Seutin

MANAŽER ÚSTŘEDNÍHO STÁVA
VIA - ÚSTŘEDNÍ DISTRIBUCE
MUNIČKA NÁRODNÍHO OBCHODU
ČSČ

Průl. k ř.č.: 0011/76
Výt. číslo: 1
Počet listů: 1

PRŮBĚH TAJNĚ

102000

Průl. k ř.č.: 0011/76
Výt. číslo: 1
Počet listů: 1

Průl. k ř.č.: 0011/76
Výt. číslo: 1
Počet listů: 1

Průl. k ř.č.: 0011/76
Výt. číslo: 1
Počet listů: 1

MINISTERSTVO VNITŘNÍHO OBCHODU
ČSČ

Průl. k ř.č.: 0011/76
Výt. číslo: 1
Počet listů: 1

0021515

Průl. k ř.č.: 0011/76
Výt. číslo: 1
Počet listů: 1

Průl. k ř.č.: 0011/76
Výt. číslo: 1
Počet listů: 1

MANAŽER ÚSTŘEDNÍHO STÁVA
VIA - ÚSTŘEDNÍ DISTRIBUCE
MUNIČKA NÁRODNÍHO OBCHODU
ČSČ

Průl. k ř.č.: 0011/76
Výt. číslo: 1
Počet listů: 1

Průl. k ř.č.: 0011/76
Výt. číslo: 1
Počet listů: 1

Produktovod Čepra je součástí vládních strategických plánů po celou dobu své existence. Jeho ochrana byla prioritní i v dobách nedávno minulých.

HISTORIE SPOLEČNOSTI

DALŠÍCH SKORO PADESÁT LET

bylo ve znamení postupného rozšiřování produktovodní sítě a zahušťování sítě skladů paliv a maziv. Hnacím impulzem pro masivní výstavbu nebyly jen obchodní důvody, ale především strategicko-vojenské plány pro zásobování armády. Důsledkem tohoto období je současná síť produktovodů a skladů PHL, která patří mezi nejhustší nejen v Evropě, ale i na světě a splňuje nejpřísnější bezpečnostní kritéria z pohledu zabezpečení zásob motorových paliv.

Až do začátku devadesátých let minulého století docházelo k různým změnám v organizační struktuře Benziny a postupné výstavbě skladů.

V rámci privatizačního projektu vzniká v roce 1994 společnost ČEPRO. Jejím úkolem je mimo jiné zajištění

ochrany státního majetku a státního zájmu v oblasti zásobování pohonnými hmotami v mimořádných situacích. Původní název zněl České produktovody a ropovody, a. s. Zakladatelem byl Fond národního majetku ČR, od roku 2006 je jediným akcionářem Ministerstvo financí České republiky.

VÝSLEDKEM DŘÍVĚJŠÍCH VOJENSKÝCH PLÁNŮ JE NEJHUSTŠÍ SÍŤ PRODUKTOVODŮ V EVROPĚ, MOŽNÁ I NA SVĚTĚ.

První „pětiletka“ novodobé historie je vnímána jako hospodářsky složité období. Od roku 1999 na něj ale navazuje stabilizace společnosti, personální opatření, modernizace

procesů a zavedení agresivní obchodní politiky postavené na importu. V roce 2001 kupuje ČEPRO síť čerpacích stanic s. p. Benzina v likvidaci, tzv. „zelenou Benzinu“, a postupnou rekonstrukcí z ní vybuduje vlastní síť EuroOil.

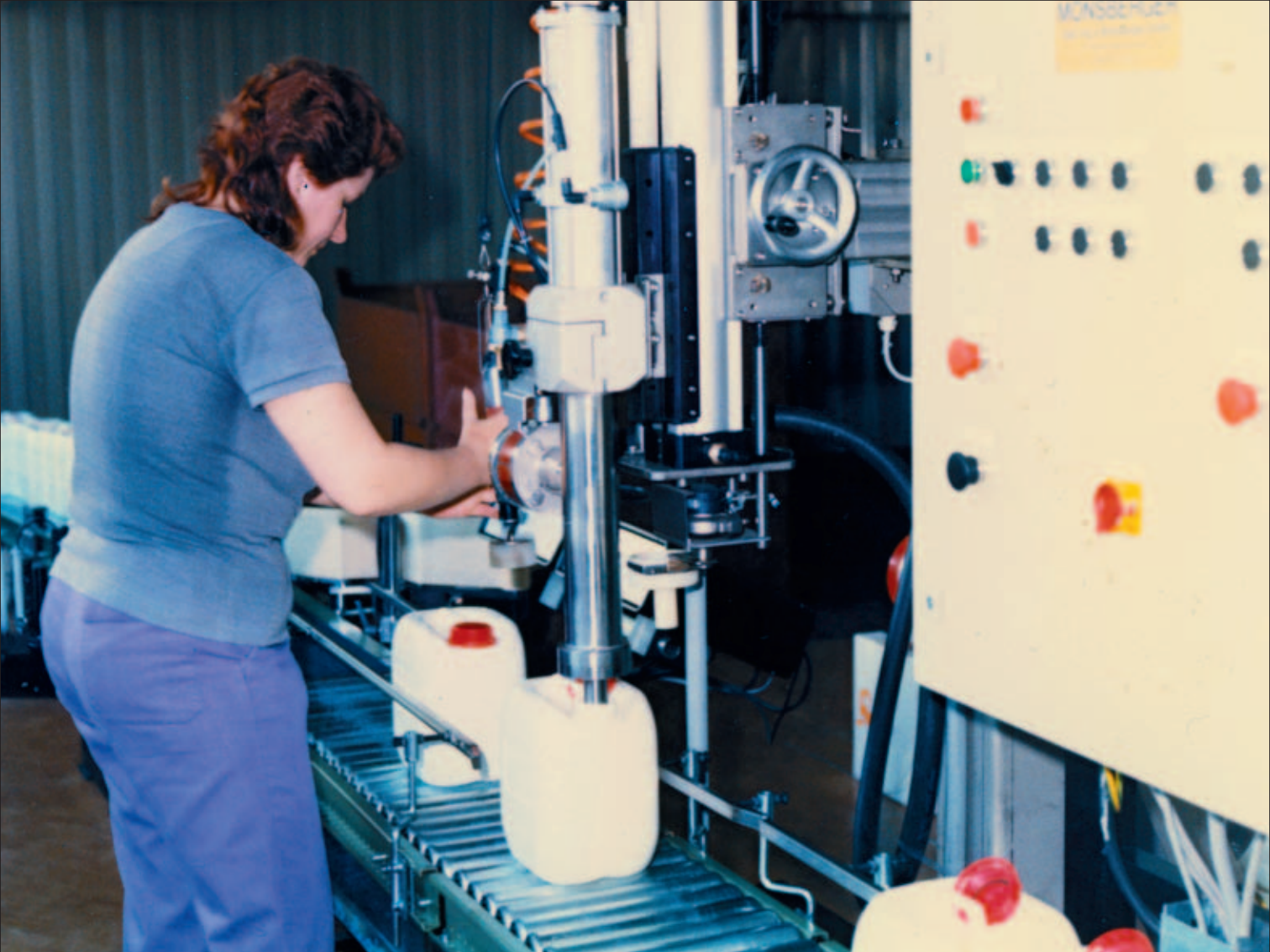
V letech 2003–2005 probíhá zásadní změna na trhu pohonných hmot související s transformací rafinérie Česká rafinérská. Pro ČEPRO to znamená etapu stagnace. V nové etapě po roce 2005 dochází k navýšení základního kapitálu společnosti a zahájení rozsáhlého investičního programu.

Následujících pět let se rozbíhá strategie spolupráce s rafinériemi napojenými na produktovodní systém s využitím synergického efektu všech obchodních aktivit.





S rozvojem automobilismu v druhé polovině dvacátého století začíná i rozmach čerpacích stanic. A to nejen těch stálých, ale i pojízdných, třeba pro technické zajištění dodávek pro motoristické soutěže.



Montáž linky na plnění kanystrů mazacími oleji a její uvedení do provozu ve skladu Střelice na začátku 90. let minulého století.





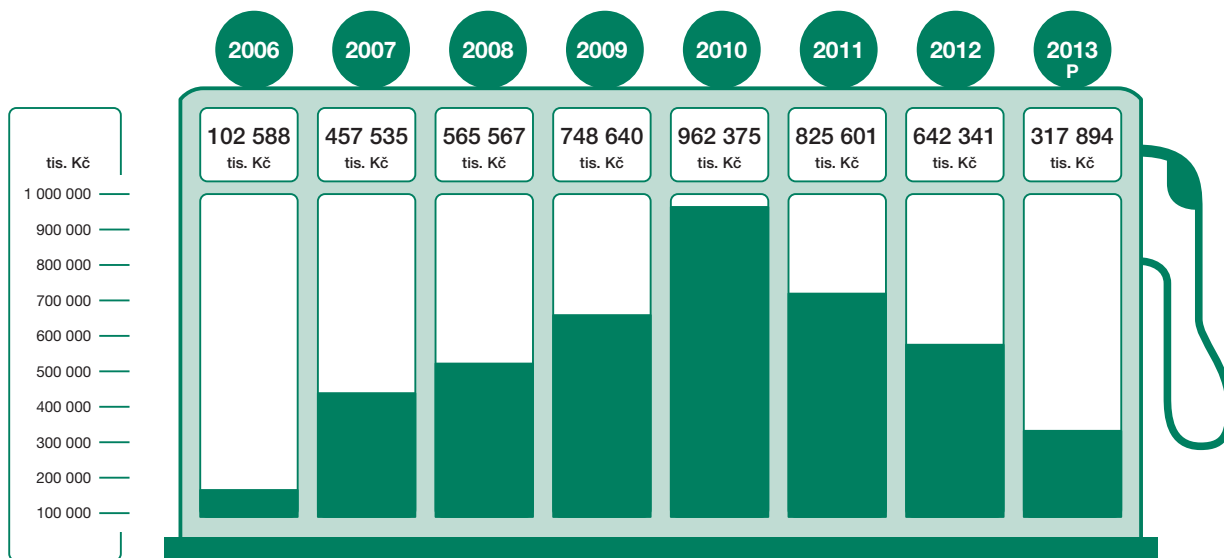
Dobrych rad pro řidiče nebylo nikdy dost. Propagace motorových olejů byla jejich nedílnou součástí už od šedesátých let.

HISTORIE SPOLEČNOSTI

ČEPRO NYNÍ PŮSOBÍ NA ROZDROBENÉM A VELMI RIVALITNÍM TRHU, kterému chybí dominantní hráč. Jsme spolehlivým, významným a respektovaným podnikem. Mezi hlavní úkoly se řadí budování obchodní strategie proti stagnaci trhu,

JSME SPOLEHLIVÝM, VÝZNAMNÝM A RESPEKTOVANÝM PODNIKEM.

boj s nelegálním obchodováním s palivy nebo zařazení alternativních paliv do portfolia firmy. V roce 2012 jsme hospodařili se ziskem 642 mil. Kč (jde o výsledek před zdaněním). Tržby činily 61 miliard Kč. Základní kapitál přesahuje 5,6 miliardy korun.



Hospodářský výsledek před zdaněním.



Plynojem (vlevo nahoře) v Loukově o objemu 1000 m³ je součástí rekuperační jednotky na zpracování par. Uvnitř je gumový balon, který se podle množství plynů a par nafukuje a zase vyfukuje. Jsou do něj přiváděny benzinové páry z nádrží i distribučních míst skladu. Posléze jsou plyny opět zkapalněny na automobilový benzin.

Foto vpravo nahoře ukazuje loukovský objekt 360 – stáčení/plnění železničních cisteren, vybudovaný v roce 1993 s kapacitou stáčení/plnění 10 cisteren najednou. V roce 2008 byl rozšířen o jedno stáčecí místo pro příjem bioetanolu a o jedno stáčecí místo pro příjem FAME (MEŘO).

Dole je pohled do vnitřku revitalizované nádrže ve středisku Šlapanov.



HLAVNÍ PŘEDMĚTY ČINNOSTI

VE SPOLEČNOSTI ČEPRO SE ZABÝVÁME PŘEDEVŠÍM PŘEPRAVOU, SKLADOVÁNÍM A PRODEJEM ROPNÝCH PRODUKTŮ.

Jedním z hlavních úkolů je ochrana zásob státních hmotných rezerv, dále se věnujeme velkoobchodnímu prodeji pohonných hmot nebo přimíchávání biopaliv do minerálních paliv. Zároveň provozujeme síť vlastních čerpacích stanic pod obchodním názvem EuroOil.

Obchodním, technickým či administrativním činností se v současnosti věnuje přes 800 zaměstnanců.

Ochrana státních zásob hmotných rezerv byla jedním z motivů, proč vůbec ČEPRO vzniklo. Jsme připra-

veni zabezpečovat dodávky uložených produktů v krizových situacích na základě pokynů Správy státních hmotných rezerv.

K ČINNOSTI VYUŽÍVÁME PRODUKTOVODY O DÉLCE CCA 1100 KM A 18 SKLADŮ.

K naší činnosti využíváme produktovodní síť o délce cca 1100 km s přímým napojením na rafinérie Litvínov, Kralupy nad Vltavou a Slovnaft Bratislava. Celkem 18 skladů má k dispozici přes 600 nádrží s kapacitou větší než 1 500 tisíc m³. Průměrné stáří rezervuárů a potrubí je 37 let, nicméně průběžně dochází k masivní rekon-

strukci a obnově tak, aby veškerá infrastruktura dosahovala standardů Evropské unie. Systém umožňuje přímé čerpání a zásobování mezi jeho jednotlivými úseky.

Areál skladů tvoří nadzemní a podzemní zásobníky, manipulační nádrže, plnicí lávky automobilových cisteren, objekty pro stáčení a plnění železničních cisteren či nezbytné technické zázemí včetně např. hašičské zbrojnice nebo laboratoře.

Sklady a střediska se často nacházejí v blízkosti měst a obcí, proto je naší prioritou zajištění maximální bezpečnosti. Nezbytnou součástí jsou chemické čistírny odpadních vod, rekuperační jednotky apod.





Potrubí produktovodu je z bezpečnostních důvodů uloženo pod zemí, pouze ve výjimečných případech či v blízkosti skladů je vedené po povrchu.



PRODUKTOVOD ČEPRO

POTRUBÍ PRODUKTOVODU JE Z BEZPEČNOSTNÍCH DŮVODŮ ULOŽENO V HLOUBCE CCA 1,2 METRU pod zemí, pouze v záplavových oblastech nebo v oblastech s důlní či tektonickou činností je potrubí vedeno na povrchu. Na podzemní část potrubí mohou negativně působit prudké výkyvy teploty a vlhkosti půdy, stavební práce v jeho blízkosti apod. Vzniku koroze předcházíme pomocí systému protikorozní ochrany, nadzemní část potrubí udržujeme v dobrém stavu

speciálními nátěry. Celou trasu produktovodů průběžně kontrolujeme i přímo v terénu.

DOKÁŽEME RYCHLE A S VELKOU PŘESNOSTÍ ROZPOZNAT MOŽNÝ ÚNIK PŘEPRAVOVANÉ HMOTY.

Chod produktovodů řídí centrální dispečink, který sleduje základní technické parametry provozu – stavy zásob na střediscích, čerpací režimy

atd. Úkolem dispečinku je také hlídat údaje v systému zabezpečení. Ohrožení představují zloději, kteří mohou způsobit hned trojí škodu: krádež paliva, poškození potrubí a významnou ekologickou havárii. Z těchto důvodů jsme na všechny úseky nainstalovali moderní monitorovací systém pro detekci úniků, který odhaluje možné technické problémy včetně krádeží. V současné době dokážeme rychle a s velkou přesností rozpoznat možný únik přepravované hmoty.

1953 Roudnice nad Labem

1966 Slovnaft Bratislava – Klobouky u Brna

1966 Klobouky u Brna – Šlapanov

1967 Šlapanov – Smyslov u Tábora

1969 Klobouky u Brna – Loukov

1970 Smyslov – Bělčice

1970 Bělčice – Třemošná

1974 Nová rafinérie Čechy Kralupy nad Vltavou – Mstětice

1977 Smyslov – Včelná

1981 Rafinérie Litvínov – Roudnice nad Labem (náhrada za původní z roku 1942)

1987 Rafinérie Litvínov – Třemošná

1989 Tranzitní objekt Kryry – Hájek

1992 Nové Město – Cerekvice

1996 Potěhy – Šlapanov

2006 Roudnice nad Labem – RŠ Dědibaby

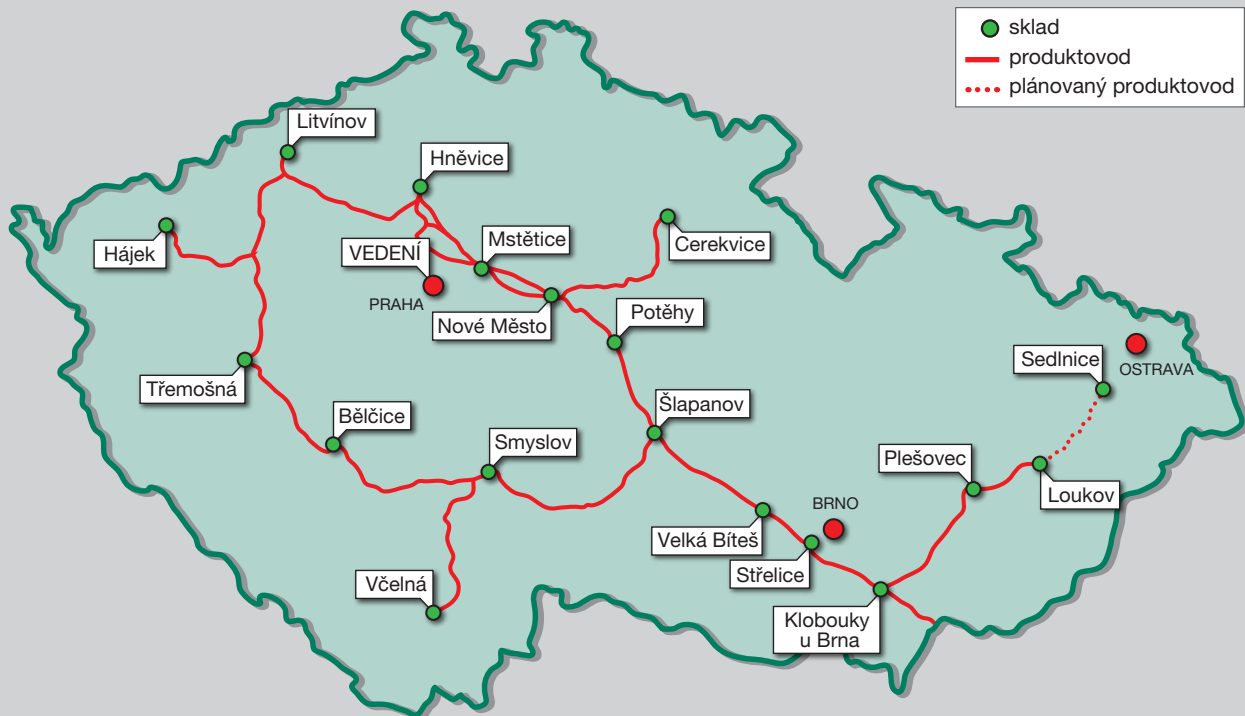
2006 RŠ Dědibaby – rafinérie Kralupy nad Vltavou

2008 Nové Město – Křečhoř

2010 RŠ Dědibaby – Mstětice

2010 Mstětice – Nové Město





Mapa produktovodní sítě společnosti ČEPRO na území České republiky.





*Současný investiční program rekonstrukce a obnovy skladů a produktovodní sítě
navazuje na práci v poválečném období.*





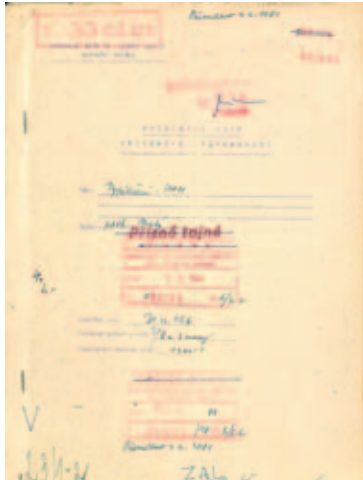
Vstupní brána do areálu skladu v Loukově. Pohyb je kontrolován kamerovým dohledem včetně automatického rozpoznávání registračních značek vozidel; denně tudy projede cca 100 automobilových cisteren.



SKLADY

KE SKLADOVÁNÍ POHONNÝCH HMOT máme k dispozici 18 skladů rozmístěných po celé České republice.

V jižní části naší země se nacházejí sklady Třemošná, Hájek, Bělčice, Smyslov a Včelná. Vznik těchto skladů a jejich umístění vycházely především z vojenských plánů, ale důvodem byla i tehdejší dynamika průmyslové výroby.



Severní partie České republiky obhospodařují sklady v Hněvčicích, Mstěticích, Litvínově, Cerekvici nad Bystřicí a Novém Městě.

NOVÉ NÁDRŽE V LOUKOVĚ ZÍSKALY TITUL STAVBA ROKU.

Pod infrastrukturu střední části Čech spadají sklady Střelice, Šlapanov,

Potěhy a Velká Bíteš. Ve Šlapanově najdeme významný přepravní uzel, zároveň se jedná o největší skladovací prostor ve firmě.

Ve východním sektoru republiky najdeme sklady Loukov, Sednice, Plešovec a Klobouky u Brna. Nové nádrže dobudované v Loukově v roce 2011 získaly titul Stavba roku.



Strategický charakter produktovodní sítě dokládá řada dokumentů z Vojenského ústředního archivu v Praze.



SKLADY

TŘEMOŠNÁ



Skład situovaný cca 9 km od Plzně vznikl v roce 1955. Důvodem jeho vzniku byl vedle vojenských zájmů především dynamický růst nedaleké průmyslové aglomerace a očekávaná zvýšená spotřeba pohonných hmot. K rozšiřování skladovacích ploch došlo v sedmdesátých a devadesátých letech minulého století.

V roce 1987 byla dokončena výstavba nového produktovodu mezi Litvínovem a Třemošnou, což umožnilo zásobování tohoto skladu pohonnými hmotami nezávisle ze dvou směrů. Celý systém produktovodu se tímto krokem uzavřel do kompletního okruhu. V současné době zabírá plocha skladu zhruba 12 hektarů.

rozloha **121 000 m²**

32 nádrží

produktovod ✓

žel. vlečka ✓

skladované produkty:
NM, BA, TOLEX, LIH, MEŘO

HÁJEK U OSTROVA NAD OHŘÍ



Historie tohoto areálu se datuje od roku 1965 a jeho vznik vychází z tehdejší strategické vojenské pozice. K zásobování z produktovodu došlo až v roce 1989, kdy byl dokončen úsek

potrubí Kryry u Podbořan – Hájek. Rozvoj a provoz skladu zbrzdil v roce 1996 požár v rozvodně přečerpací stanice. Sklad na rok přerušil výdej pohonných hmot.

rozloha **125 000 m²**

17 nádrží

produktovod ✓

žel. vlečka ✓

skladované produkty:
NM

BĚLČICE



Dříve tam stávala hájovna Vejfuk. Zhruba 20 km od města Blatná na hranicích Jihočeského a Středočeského kraje ale začal v roce 1973 vznikat komplex skladovacích nádrží. Ještě ten samý rok byl napojen na potrubí ze Smyslova a v následujících letech pokračovala

výstavba produktovodu do Třemošné.

Do roku 2002 zde probíhalo skladování a výdej originálních balení olejů, tuků a provozních kapalin. Rozlohou jsou sklady Hájek a Bělčice srovnatelné s prostorem v Třemošné.

rozloha **122 000 m²**

19 nádrží

produktovod ✓

žel. vlečka ✓

skladované produkty:
NM, NM tř. 2, TOLEX

SKLADY

TÁBOR, SMYSLOV



Největší komplex na skladování pohonných hmot v jižních Čechách (nyní má rozlohu přesahující 27 hektarů) začal vznikat v roce 1960. Význam Smyslova podtrhuje také důmyslná ostraha objektu.

Po celou dobu se místní kronikáři důkladně věnují ostatným drátům a vojenským oddílům zabezpečujícím ochranu, zmínky o nich najdeme ještě v roce 1994.

rozloha **186 079 m²**

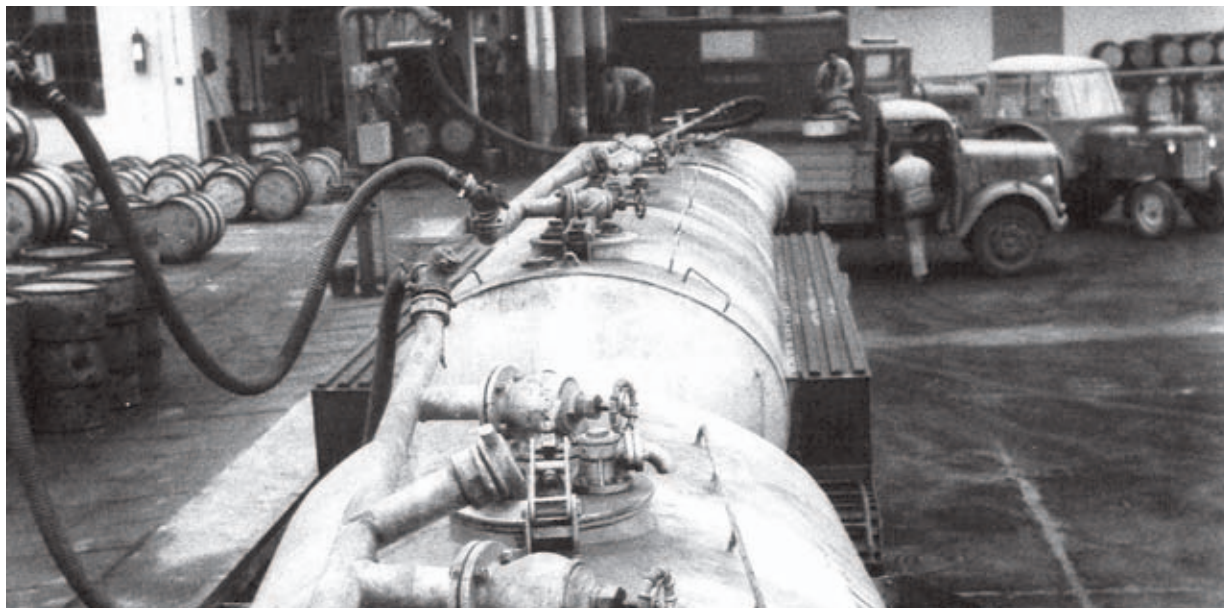
29 nádrží

produktovod ✓

žel. vlečka ✓

skladované produkty:

**NM, NM tř. 2, BA,
TOLEX, BE, FAME**



Začátky provozu plnění autocisteren v Třemošné. Objekt 701 fungoval až do začátku tohoto tisíciletí. Sloužil k prodeji čistírenského benzínu, leteckého benzínu LB 78, lakového benzínu a petroleje jak do autocisteren, tak i do drobných obalů od 5 litrů přes ocelové 200litrové sudy až po ocelové přepravní kontejnery s objemem 1 m³.

SKLADY

VČELNÁ



Relativně „mladý“ areál pocházející z roku 1977, o rok později napojený na produktovod dobudovaný ze Smyslova. Včelná nahradila sklad v Českých Budějovicích. Při výstavbě padlo za oběť 4,4 hektaru lesa, přemístit se muselo i několik domů.

Místní kroniky zmiňují i některé perličky z výstavby: „Při velké průtrži mračen v červenci

1976... byla také zcela zaplavena jílovitou vodou z výstavby n. p. Benzina stará studna v těsné blízkosti malé osady Čtyři chalupy. Protože z této studny je zaveden vodovod do obytného domu čp. 196 /bývalý Švehlův dům/, sdělil nynější majitel tohoto domu /Hanetšlégr/ národnímu výboru, že žádá o vyčištění studny, protože studna je prý majetkem MNV.“

rozloha **118 682 m²**

19 nádrží

produktovod ✓

žel. vlečka ✓

skladované produkty:
NM, BA, LÍH, MEŘO



Pohled na budování skladu ve Včelné z roku 1975. Produktovod se napojil v roce 1978.

SKLADY

HNĚVICE (DŘÍVE SKLAD ROUDNICE NAD LABEM)



Základ nejstaršího a stále největšího skladu (260 hektarů) vybudovali v období druhé světové války váleční zajatci. Jako lokalita byl tehdejšími projektanty vybrán levý břeh labského pískovce s krycími smíšenými lesy, v blízkosti železniční trati Praha – Děčín a Labe s příhodnými podmín-

kami pro příjem, resp. výdej pohonných hmot z říčních tankových lodí. Zvyšující se požadavky na skladovací kapacitu vytvářely další tlak na rozšiřování areálu. Poslední výstavba proběhla v letech 2006–2008, kdy v rámci akce „Bezpečnostní investice NATO“ vznikly čtyři nové nadzemní nádrže.

rozloha **2 680 000 m²**

101 nádrží

produktovod ✓

žel. vlečka ✓

skladované produkty:

NM, NM arktik, BA, bioetanol, MEŘO



Pohled na skladovací nádrže v Roudnici nad Labem / Hněvicích.



SKLADY

MSTĚTICE



Jedná se o významný potrubní uzel a přečerpávací stanici celého produktovodního systému. První nádrže v 18hektarovém areálu vznikly v roce 1953. K větší modernizaci a rozšíření kapacity skladu došlo v roce 1991. Mstěnice mimo jiné dlou-

hou dobu zásobovaly pražskou aglomeraci mazacími oleji a ostatním bílým zbožím (technické benziny, petrolej na svícení apod.). V posledních letech zde přijímáme a prodáváme letecký petrolej JET A-1 pro civilní letiště.

rozloha **180 000 m²**

25 nádrží

produktovod ✓

žel. vlečka ✓

skladované produkty:
**NM, BA 95N, JET A1,
MEŘO, BIOLÍH**

LITVÍNŮV



Sklad Litvínov začínal po přesunutí skladu Benziny n. p. z Mostu do Záluží, kde byla situována doprava Benziny a plnicí lávky do autocisteren. Ty byly po roce 1989 předány České rafinérské, zbyly zde pouze některé provozy rušené

postupně do roku 2003. V roce 1988 se otevřel nový provoz přečerpávací stanice produktovodu pro čerpání směř Třemošná, Roudnice a později Hájek. Slouží k dopravě polo-produktů z rafinérie Litvínov do rafinérie Kralupy n. Vltavou.

rozloha **200 087 m²**

1 nádrž

produktovod ✓

žel. vlečka ✗

skladované produkty:
ÚKAPY



Dřívější proces plnění a distribuce sudů vyžadoval sofistikované uspořádání provozu ve skladech.

SKLADY

CEREKVICE NAD BYSTRICÍ



O výstavbě skladu ležícího na pomezí okresů Jičín a Hradec Králové se rozhodlo až v 80. letech minulého století. Výstavba první etapy probíhala v letech 1988–1992. Podmínkou vydání stavebního povolení

byl závazek vybudovat 60 bytových jednotek v Cerekvici, rekonstruovat železniční stanici Hněvčeves, postavit zdravotní středisko, spalovnu odpadů a silniční přivaděč od tahu Hradec Králové – Hořice.

rozloha **4 250 000 m²**

43 nádrží

produktovod ✓

žel. vlečka ✓

skladované produkty:
NM, BA, bioetanol, MEŘO

NOVÉ MĚSTO U KOLÍNA



Základ tohoto skladu tvořila v roce 1953 podzemní přečerpávací stanice produktovodu vedoucího z Roudnice nad Labem do Šlapanova. V 12hektarovém areálu tohoto skladu

je umístěna také přečerpávací stanice a koncové zařízení ropovodu společnosti MERO ČR.

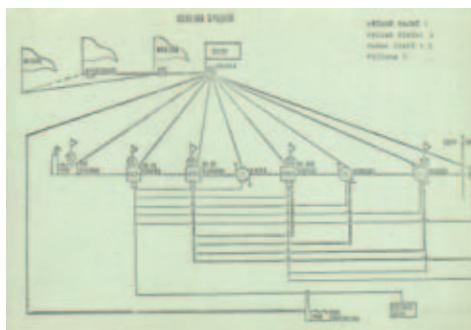
rozloha **120 000 m²**

7 nádrží

produktovod ✓

žel. vlečka ✗

skladované produkty:
NM



Vojensko-strategický plán na propojení klíčových skladů v době studené války.

SKLADY

STŘELICE U BRNA



Rozvoj brněnské průmyslové aglomerace a dosavadní roztržitost skladovacích ploch na území tohoto města vedly na začátku šedesátých let minulého století k úvahám vytvořit zcela nový areál. Vý-

stavba prvních objektů začala v roce 1965 a nyní se celý objekt rozprostírá na ploše 13 hektarů. V roce 1996 zde začala fungovat vůbec první rekuperační jednotka společnosti ČEPRO.

rozloha **147 000 m²**

31 nádrží

produktovod ✓

žel. vlečka ✓

skladované produkty:
NM, BA95N, BA95N-ETBE, BA98N, MEŘO, LÍH

ŠLAPANOV



Výstavba začala po válce na místě bývalého hamru v lokalitě, kde se uvažovalo o těžbě stříbra. První pohonné hmoty začaly do skladu ve Šlapanově proudit v polovině roku 1953. Od šedesátých let sloužil komplex také k přečerpávání ropy

v rámci ropovodu DRUŽBA. Postupná expanze dosáhla až stávajících 130 hektarů plochy skladu a vytvořila ze Šlapanova nejen významný uzel produktovodního systému, ale také areál s největší skladovací kapacitou.

rozloha **1 100 000 m²**

71 nádrží

produktovod ✓

žel. vlečka ✓

skladované produkty:
NM, BA 95, BIOETANOL, MEŘO, ADITIVA



Pohled do provozu ve Střelících u Brna.



SKLADY

POTĚHY



První etapa výstavby skončila v roce 1953, od té doby došlo k několika rozšířením skladu. Poslední expanze se završila

v roce 2011 zprovozněním čtyř nádrží o objemu 100 m³ pro skladování atypických a nízko-obrátkových pohonných látek.

rozloha **120 000 m²**

11 nádrží

produktovod ✓

žel. vlečka ✗

skladované produkty:
NM

VELKÁ BÍTEŠ



Počátky skladu spadají do sedmdesátých let minulého století. Velká Bíteš sloužila jako přečerpávací stanice ropovodu v úseku Klobouky u Brna – Nové Město. V letech 1979–1981 navíc proběhla vý-

stavba přečerpávací stanice speciálního produktovodu a její napojení na plynovod BRATRSTVÍ. V roce 1992 došlo k vyčlenění činností souvisejících s obsluhou ropy mimo naši společnost.

rozloha **21 000 m²**

6 nádrží

produktovod ✓

žel. vlečka ✗

skladované produkty:
NM

LOUKOV



„Kola výroby“ se v Loukově rozběhla v roce 1949. Sklad se rozkládá na 112 hektarech. Na produktovod z Klobouk u Brna byl připojen v roce 1973. Jako jeden z prvních skladů měl v roce 2006 vybudovanou technologii biopaliv. Disponuje rovněž nejnovější technologií rekuperace benzinových par. Ze svých výdejních lávek pohonných hmot zásobuje oblast celé střední a severní Moravy. Postupná expanze skladu trvala až do dnešních dnů, kdy

v roce 2008 začala výstavba čtyř nádrží o celkovém objemu 140 000 m³, což z nich činí největší nádrže na pohonné látky v České republice. Každá má průměr 50 metrů a na výšku 22 metrů. Jejich vybudování bylo jednou z největších investičních akcí společnosti v historii, komplex stál 1,4 miliardy korun. V roce 2012 je odborná porota zařadila mezi nejlepší stavby v České republice a ocenila titulem Stavba roku.

rozloha **1 120 000 m²**

45 nádrží

produktovod ✓

žel. vlečka ✓

skladované produkty:
BA 95N, BA 95N s ETBE, NM, NM tř. 2, NM Austro, LÍH, MEŘO





Útroby nové nádrže v Loukově předtím, než byla naplněna skladovanými palivy. Jde o podzemní skladovací objekt z předpjatého vodostabilního železobetonu. Síla stěny je cca 600 mm, síla dna od 1200 mm do 600 mm; vnitřní stěna i celé dno nádrže je vybaveno dvojitou sklolaminátovou výstelkou, rozdělenou na nezávislé sekce, které jsou trvale pod vakuem nastaveným na nominální hodnotu cca -630 mBar. Pokles tlaku znamená poruchu stěny nádrže.





Investice do čtyř nových nádrží v Loukově představovala 1,4 mld. Kč.



SKLADY

SEDLNICE



Nejnovější sklad pohonných hmot, který zahájil činnost až v roce 2004 naskladněním prvních 4 nádrží. Celý areál jsme dokončili v roce 2006. V areálu se nachází 10 nadzemních skladovacích nádrží. Zahájení stavby předcházelo vybudo-

vání umělého biokoridoru, který umožňuje migraci rostlin a živočichů mezi jednotlivými biocentry a napomáhá tak zachování přirozeného způsobu jejich života. Sklad má rozlohu 6,4 hektaru.

rozloha **64 000 m²**

10 nádrží

produktovod **X**

žel. vlečka **✓**

skladované produkty:
NM, JET A1, možnost skladování BA

PLEŠOVEC



Malý areál čítající pouze 1,48 hektaru zahájil provoz v roce 1973 současně s napojením na produktovod Klobouky u Brna – Loukov. Má dvě nadzemní stojaté válcové ná-

drže o užité kapacitě 450 m³. Slouží pro skladování a výdej motorové nafty. Je obklopen plánovanou Přírodní památkou „Morava – Chropýňský luh“.

rozloha **14 800 m²**

2 nádrže

produktovod **✓**

žel. vlečka **X**

skladované produkty:
NM

KLOBOUKY U BRNA



Výstavba tohoto objektu se uskutečnila v přímé návaznosti na vznik ropovodu DRUŽBA a napojení produktovodu na rafinérii SLOVNAFT Bratislava. V roce 1966 zde začala stavba přečerpávací sta-

nice ropy i pohonných hmot. Na podzim 2002 začal společný projekt se společností Moravské naftové doly rozšiřující dosavadní kapacitu skladu. V roce 2010 skončila rozsáhlá rekonstrukce areálu.

rozloha **68 000 m²**

7 nádrží

produktovod **✓**

žel. vlečka **X**

skladované produkty:
NM, BA 95



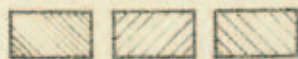


Letecký snímek nových podzemních skladovacích objektů v Loukově a jejich zasazení do krajiny. Mezi nádržemi vede technologická chodba z vodostabilního betonu, která tvoří případnou bezodtokovou záchytnou jímku v případě úniku pohonných hmot jejím směrem.

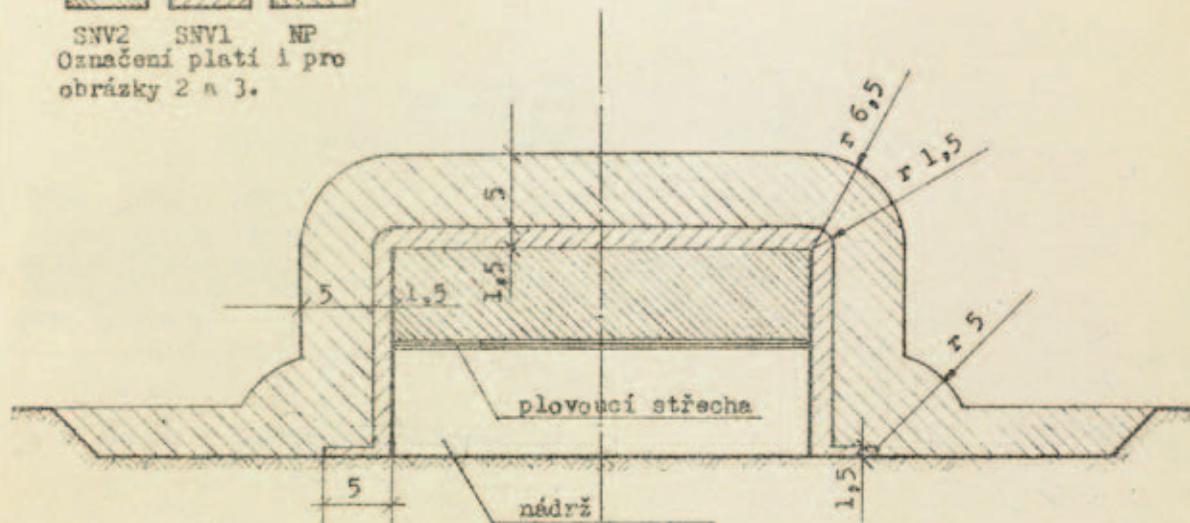


Skladovací nádrž nadzemní s plovoucí střechou.

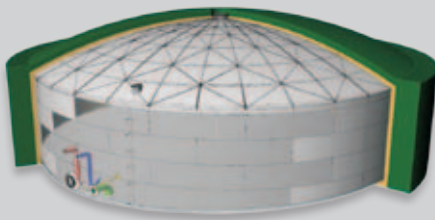
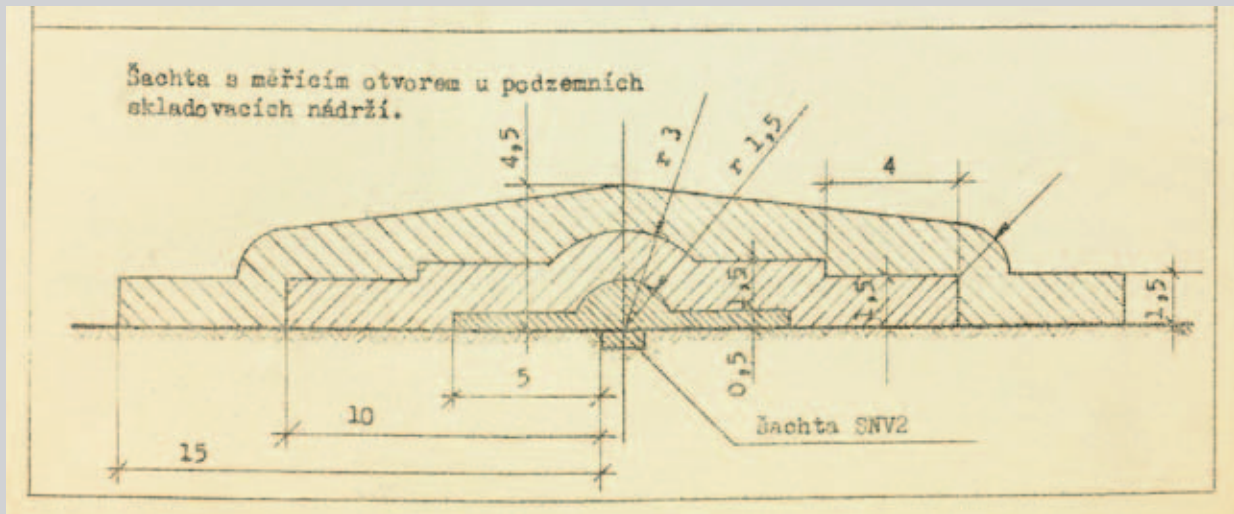
Obr. 1.



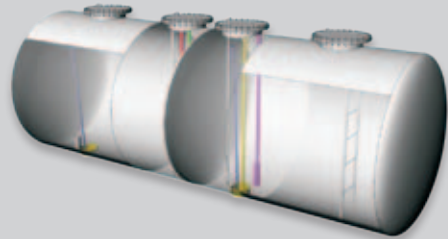
SNV2 SNV1 NP
Označení platí i pro
obrázky 2 a 3.



Příloha k podnikové směrnici z roku 1966; projekt skladovací nádrže s plovoucí střechou.



Podzemní zasypané ocelové nádrže,
kapacita 500–13 000 m³



Podzemní a nadzemní zasypané ocelové
ležaté nádrže, kapacita 4–100 m³

Ukázky nádrží používaných ve skladech Čepro.

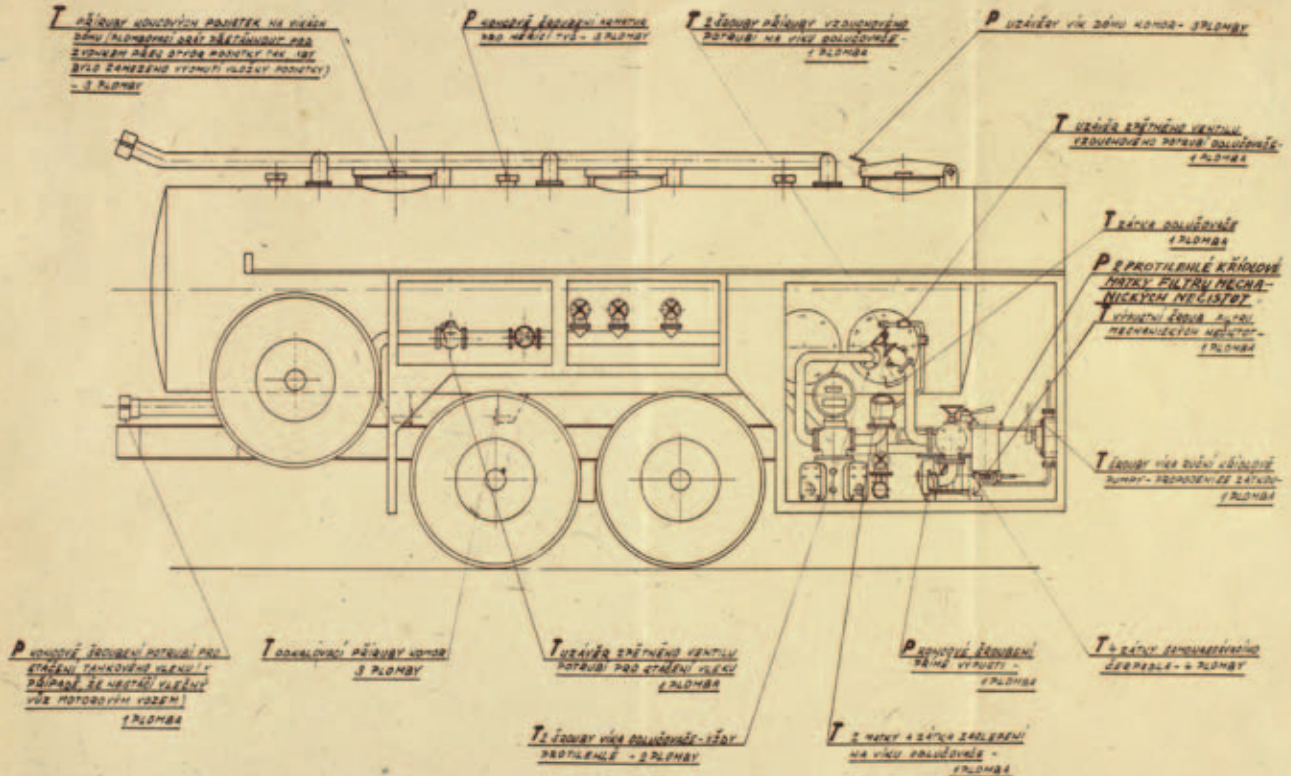




Jak šel čas v designu, obslužnosti a technológiách u čerpacích stanic.



SCHEMA PLOMBOVÁNÍ TANKOVÉHO VOZU



POZNÁMKA:
T - TRVALÁ PLOMBA
P - PROVENÍ PLOMBA

KONTROLOVAL: *[Signature]*
 DATUM: 10. 8. 60

Ochrana a zabezpečení pohonných hmot hrály již v minulosti nezastupitelnou roli při přepravě v autocisternách.

S P O L E H L I V Ý Z D R O J

ČERPACÍ STANICE EUROOIL

KROMĚ PRODEJE, PŘEPRAVY A SKLADOVÁNÍ ropných produktů také provozujeme vlastní značku čerpacích stanic EuroOil. S celkovým počtem 191 prodejních míst jde o třetí největší síť v České republice, z pohledu objemu prodeje nám patří čtvrtá příčka. Najdete nás po celé České republice.

Zákazníci u nás najdou širokou nabídku pohonných hmot, ze které si

vybere opravdu každý – od biopaliv až po naftu bez příměsi biosložky.

NEUSTÁLE SE SNAŽÍME ZVYŠOVAT KVALITU NAŠICH SLUŽEB A PŘINÁŠET VÝHODY NAŠIM KLIENTŮM.

Zapojili jsme se do programu „Pečeť kvality“ – na základě odebraných vzorků jsme získali nárok používat její

symbol a garantovat tak našim zákazníkům kvalitu prodávaných paliv.

Neustále se snažíme zvyšovat kvalitu našich služeb a přinášet výhody našim klientům. Nabízíme vlastní platební systém – karty EuroOil, díky kterým získávají řidiči slevy při nákupu pohonných hmot. Fungují nejen na všech stanicích EuroOil, ale také na stanicích Benzina, OMV a AVANTI.





Podle statistik Ministerstva průmyslu a obchodu České republiky bylo k poslednímu prosinci 2012 v naší zemi 6 790 čerpacích stanic. To představuje jednu z nejhustších sítí v Evropě. Letní den na čerpací stanici v Buštěhradě.

Provozní řád



1960

pro zaměstnance u čerpacích stanic
pohonných látek

je pro tyto zaměstnance závazný a je jejich povinností všechny pokyny v něm obsažené vždy přísně dodržovat.

Tento provozní řád je vydán podle podnikového příkazu č.1/60

PČ - 17

VÝDEJ AUTOMOBILOVÉHO BENZINU S OLEJEM PRO DVOUDOBÉ
MOTORY

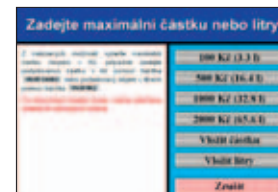
Motory dvoudobé jsou zpravidla mazány olejem, který byl v určitém poměru přimísen do benzínu. Nejvhodnějším olejem je automobilový olej motorový M 5 Mix, který byl laboratorně i provozně vyzkoušen a stanoven byl i správný míšící poměr, a to:

Pro každou pohonnou látku měla v minulosti obsluha na čerpací stanici vlastní manuál. Hlavní důraz byl tehdy samozřejmě kladen na bezpečnost a kvalitu.

ČERPACÍ STANICE EUROOIL

TANKOVACÍ AUTOMATY

Abychom zajistili co největší komfort klientům EuroOil, přicházíme s tankovacími automaty pro bezobslužný systém čerpání pohonných hmot. V České republice mají tankovací automaty slibnou budoucnost. Přináší nižší provozní náklady, nonstop provoz i na méně frekventovaných místech a pro zákazníky pohodlí v tom, že se od svého vozidla nemusí vzdalovat k pokladně.



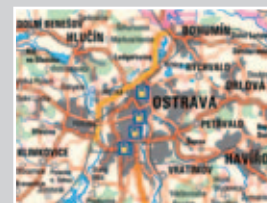
PRÉMIOVÁ ČERPACÍ STANICE

Pro provozovatele samostatných čerpacích stanic máme připravený projekt Prémiová čerpací stanice. Zapojují se do něj prodejci, kteří chtějí především garantovat kvalitu pohonných hmot svým zákazníkům. Majitelům stanic předáváme naše cenné zkušenosti a nabízáme celou řadu služeb. Na prvním místě samozřejmě dodávku kvalitních pohonných hmot, dále skladování, kontrolu

dodávek, služby našich laboratoří, technický servis a poradenství. Projekt pro drobné podnikatele představuje vhodné zázemí pro možnou expanzi jejich podniku.

Od roku 2009 se do projektu zapojilo již 36 subjektů a plánujeme spolupráci i s dalšími. Značka Prémiová čerpací stanice získává oblibu i u motoristů.





Bližko k řidičům. Čerpačí stanice EuroOil najdete v každém regionu České republiky.



Každá cesta začíná na čerpací stanici. Dříve nebylo moc na výběr, dnes o volbě motoristů rozhoduje kvalita pohonných hmot a servisu.

VELKOOBCHOD

PATŘÍME MEZI NEJVĚTŠÍ VELKOOBCHODNÍ PRODEJCE pohonných hmot na území České republiky.

Svým zákazníkům nabízíme ucelený sortiment zboží, který v současné době obsahuje všechny druhy automobilových benzinů, motorové nafty, extralehkého topného oleje, leteckého paliva JET A1, aditivovaného benzínu a motorové nafty, paliv s vysokým objemem biosložky E85, B30 a B100. Průběžně jej upravujeme dle potřeby jednotlivých zákazníků a vývoje legislativy. Mottem společnosti je snaha uspokojit každého zákazníka – konzervativní část klientely

zaměřenou na fosilní paliva i alternativní části trhu. Dokážeme zajistit veškerý poradenský servis spojený s velkoobchodními dodávkami včetně převzetí výdejního místa pod vlastní patronát. Zajišťujeme přitom logistiku, kvalitativní obměnu pohonných hmot a v některých případech i servis skladovacího a výdejního zařízení.

SVÝM ZÁKAZNÍKŮM NABÍZÍME UCELENÝ SORTIMENT ZBOŽÍ.

Mezi naše zajímavé služby patří sklady paliva pro záložní zdroje obou

jaderných elektráren Dukovany a Temelín nebo servisní plavidlo v Praze na Vltavě.

V průběhu posledních let, především v souvislosti s obměnou zásob JET A1, zásobuje naše společnost leteckým palivem z velké části letiště Praha-Ruzyně, Ostrava-Mošnov, Pardubice a další.

S pohonnými látkami z našich skladů se můžete setkat i v příhraničních oblastech sousedních států. Jde o zdroje z našeho velkoobchodního prodeje či produkty zákazníků, kteří využívají naše sklady pro své exportní projekty.



Doprava a distribuce. Miliony tun pohonných hmot již prošly miliony kilometrů potrubím, po silnici i železnici.





Jedna ze skladovacích nádrží ve Střelcích. Renovace a obnova infrastruktury Čepra je nedílnou součástí investičního programu společnosti.





Od roku 2013 má ČEPRO vlastní autocisterny, které zdobí i originální polep.



PŘEPRAVA

OD BŘEZNA 2013 PROVOZUJEME V PLNÉM NASAZENÍ OSM VLASTNÍCH AUTOCISTEREN, které při zásobování čerpacích stanic EuroOil nahradily dosavadní externí dodavatele.

Technická konstrukce pětinápravových souprav koncipovaná na maximální povolenou hmotnost 45 tun odpovídá moderním požadavkům na využití přepravní kapacity.

Díky tomuto kroku můžeme garantovat kvalitu a bezpečnost přepravy. Vozidla jsou vybavena špičkovou

technologii – on-line sledováním GPS a dálkovým přenosem dat o naplněném a stočeném množství.

DÍKY TOMUTO KROKU MŮŽEME GARANTOVAT KVALITU A BEZPEČNOST PŘEPRAVY.

Na systém GPS je napojeno elektronické zabezpečení technologických skříní a v elektronickém systému cisternového návěsu je integrován systém SPD (seal parcel delivery).

Vlastní dopravou pokrýváme téměř všechny dodávky pro čerpací stanice EuroOil. Zásobování velkoobchodních zákazníků zajišťujeme nad rámec kapacitních možností vlastní dopravy s pomocí několika externích dodavatelů. Praxe prokázala, že došlo k podstatnému navýšení kvality pohonných hmot s úsporou nákladů na dopravu a distribuci.

Naše autocisterny poznáte na první pohled, a to díky specifickému polepu, který vychází z našeho hesla: „Síla bez kompromisů“.



Důkaz, že naši předchůdci měli smysl pro využití každého volného prostoru.



PALIVA A JEJICH KVALITA

OBCHODNÍM PARTNERŮM I ZÁKAZNÍKŮM JSOU V AREÁLECH SPOLEČNOSTI ČEPRO K DISPOZICI SLUŽBY AKREDITOVANÝCH LABORATOŘÍ.

Jsme taktéž zapojeni do systému Monitoring terminálů 2007. Jde o službu spojenou se sledováním a vyhodnocováním kvality paliv distribuovaných z našich skladů. Osvědčení se uděluje v případě, pokud je podíl vzorků splňujících požadavky jakostních norem alespoň 97 % a pokud jsou uvedené podmín-

ky splněny v rámci všech zařazených terminálů.

JDE O SLUŽBU SPOJENOU SE SLEDOVÁNÍM A VYHODNOCOVÁNÍM KVALITY PALIV.

Zkoušky odebraných vzorků jsou zaměřeny na nejdůležitější jakostní ukazatele s cílem postihnout možné kontaminace během dopravy a skladování.

Při analýze automobilových benzínů, motorových naft, biopaliv a jejich směsí sledujeme celou řadu kvalitativních parametrů. Například testujeme vzhled paliv, hustotu, destilační zkoušku, bod vzplanutí, nízkoteplotní vlastnosti, obsahy vody, biosložek a další.

Od roku 2009 naše laboratoře Střelice a Hněvice úspěšně završily proces akreditace, a tak můžeme používat prestižní označení akreditované zkušební laboratoře.





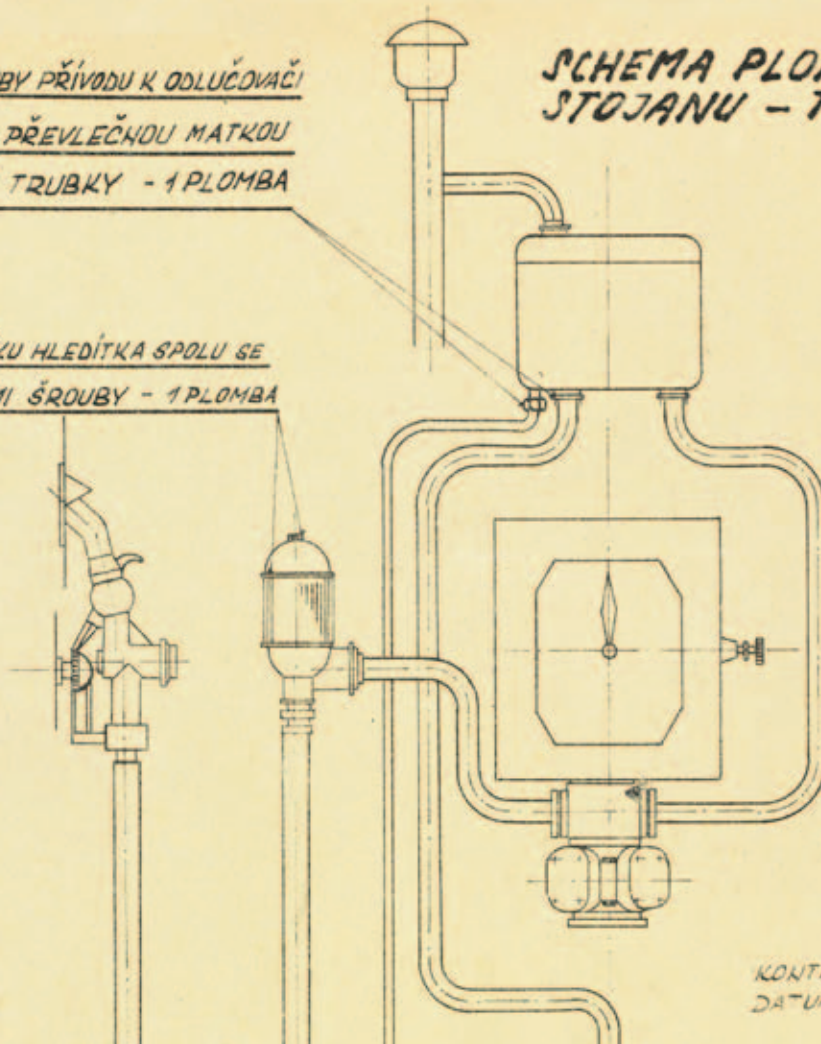
Kvalita pohonných hmot je kontrolována ve vlastních akreditovaných laboratořích.



SCHEMA PLOMBOVÁNÍ STOJANU - TYP A SEN

ŠROUB PŘÍRUBY PŘÍVODU K ODLUČOVAČI
SPOLEČNĚ S PŘEVLEČKOU MATKOU
PŘEPADOVÉ TRUBKY - 1 PLOMBA

ZÁTKA VE VIČKU HLEDÍTKA SPOLU SE
2 STAHOVACÍMI ŠROUBY - 1 PLOMBA



KONTROLOVAL: *Mauley*
DATUM: 10.8.60

Ilustrace naznačující plombování stojanu pro výdej pohonných hmot.

PALIVA A JEJICH KVALITA

NAŠE NABÍDKA

Sortiment vysoce kvalitních paliv zahrnuje celou škálu produktů odpovídající potřebám kteréhokoliv řidiče. Naše pohonné hmoty mají celou řadu funkcí. Například Optimal 95E díky efektu „Clean up“ a „Keep clean“ udržuje a čistí spalovací prostor, sací ventily, vstřikovací trysky a vnitřek karburátorů. Zajišťuje hladký chod motoru a chrání palivový systém.

MYSLÍME EKOLOGICKY

Mezi biopaliva se řadí ty pohonné látky, které jsou zcela či z velké části vyrobeny z obnovitelných zdrojů energie. V současné době se biosložka přidává i do běžných paliv, v roce 2020 by se tento podíl měl zvýšit na 10 %.



Optimal Diesel je zase motorová nafta zcela bez biosložky. Díky ní bude motor vašeho vozidla méně náchylný k tvorbě a napékání úsad na povrchu vstřikovacích trysek. Palivo je méně pěnovité a usnadňuje tankování do nádrže.

Na vybraných čerpacích stanicích EuroOil najdete také LPG nebo alternativní biopaliva, samozřejmě je také aditivace paliv.

Hlavní výhodou ekologických paliv je jejich cena, která je nižší díky menší spotřební dani. Na litru Etanolu E85 ušetříte oproti klasickému Naturalu 8 až 10 korun. Možná i díky tomu se tato paliva těší stále větší oblibě, což se promítá v rostoucím prodeji tzv. FFV (Flexi Fuel Vehicle) vozů.

Naše biopaliva získala jako první v ČR „Pečeť kvality“ motorových paliv.

*Čerpací stanice
v šumavském Zdílkovci.*

SPOLEČENSKY ODPOVĚDNÁ FIRMA

DRŽÍME SE NAŠICH ZÁSAD A SNAŽÍME SE ZAJISTIT EFEKTIVNÍ A HOSPODÁRNÝ PROVOZ SPOLEČNOSTI při současném šetření přírodních zdrojů. Zavázali jsme se upřednostňovat ekologické aspekty před ekonomickými. Naším cílem je co nejméně zatěžovat ovzduší škodlivými emisemi, minimalizujeme odpady a snižujeme energetickou náročnost výrobních postupů.

Důležité je předcházet riziku havárií, a proto investujeme do systému prevence; díky tomu pak snižujeme

náklady na likvidace následků havárií. Aby naši zaměstnanci byli dostatečně informováni v oblasti zdraví a bezpečí při práci, pořádáme pro ně odborná školení a přednášky. Získali jsme ohodnocení „Bezpečný podnik“ spadající pod Ministerstvo práce a sociálních věcí ČR.

NAŠIM CÍLEM JE CO NEJMÉNĚ ZATĚŽOVAT OVZDUŠÍ.

V obchodu či při nákupu služeb se chováme zcela transparentně, pře-

devším v oblasti administrace veřejných zakázek.

Máme také zájem na rozvoji občanské společnosti. Dlouhodobě se zaměřujeme na podporu sportu a mládeže. Jsme partnerem týmu Václava Pecha, závodníka Mezinárodního mistrovství České republiky v rallye. V prvním pololetí roku 2013 jsme uspořádali charitativní aukci, jejíž výtěžek 266 tisíc korun šel na podporu České asociace tělesně handicapovaných sportovců a do projektu Atletika pro děti.



Na charitativní akci Čepra se dražil mimo jiné dres Jakuba Voráčka, hokejisty týmu NHL Philadelphia Flyers.

Část výtěžku podpořila projekt Atletika pro děti, šek převzal z rukou generálního ředitele Čepra Jana Duspěvy předseda Českého atletického svazu Libor Varhaník.





Umístění skladů vždy respektuje krajinu a okolí dané konkrétní lokalitou. Snímek z Hněvic ukazuje sedm nádrží na pohonné hmoty, každou o objemu 10 000 m³, čerpadlovnu a zázemí pro rekuperaci par.





Dvě nádrže v Hněvicích, každá o objemu 100 m³, slouží k oddělování směsných sloupců automobilového benzínu a motorové nafty. V tomto místě se také odebírají kontrolní vzorky zboží přicházejícího z litvínovské rafinérie.



NAŠE VIZE

DBÁME NA LEGISLATIVU ČESKÉ REPUBLIKY A NA OBECNÉ ETICKÉ PRINCIPY. Oblast velkoobchodu již několik let deformuje trestná činnost, konkrétně krácení DPH. I přes určitý pokles objemů a navzdory ekonomické situaci v České republice se nám daří udržet silnou pozici v tržním prostředí. Mimo prodej fosilních paliv jsme se v rámci

velkoobchodu soustředili na prodej alternativních pohonných hmot, kde tradičně udržujeme významnou tržní pozici.

I PŘES URČITÝ POKLES OBJEMŮ SE NÁM DAŘÍ UDRŽET SILNOU POZICI V TRŽNÍM PROSTŘEDÍ.

Máme nulovou toleranci vůči trestné činnosti a korupčnímu jednání. Do budoucna se chceme držet našich principů, a to v kvalitě služeb a produktů, čistotě jednání a postupu uvnitř i vně společnosti. Chceme u odborné i laické veřejnosti vytvářet pozitivní názor na petrolejářský průmysl a pracovat na jeho silném významu pro celé hospodářství.



*Světlo pro naše zákazníky,
světlo do celého trhu.
Chceme hrát významnou
rolí v oboru.*



SEZNAM OBRÁZKŮ A ILUSTRACÍ

SEZNAM ZDROJŮ

Archiv společnosti ČEPRO, a.s.

Str. 2, 3, 4, 7, 8, 10, 11, 12, 14–15, 18–19, 20, 22, 24, 27, 28, 31, 33, 34 (vlevo), 36, 38–39, 41, 43, 44, 46, 47, 51, 52–53, 54–55, 56–57, 59, 60–63, 66–67

Vojenský ústřední archiv Praha, zřizovatel

Ministerstvo obrany ČR

Str. 16, 29, 35

Obecní úřad Včelná

Str. 32

Státní oblastní archiv v Praze

Benzina s. p., nezpracovaný archivní fond

Str. 10, 26 – Vzory odběrných poukázek 1983–1985

Str. 34 vpravo – krabice č. 1, Podnikové příkazy 1962

Str. 42 – krabice č. 4, Podnikové směrnice 1965–1966

Str. 45 – krabice č. 6, Provozní řády 1960–1965

Str. 48 – krabice č. 6, Provozní řády 1960–1965

Str. 58 – schéma plombování stojanu 1960

PODĚKOVÁNÍ

Děkujeme za pomoc Andree Janderové a Martinu Sovákovi ze Státního oblastního archivu v Praze, Františku Marešovi z OÚ Včelná, Milanu Tobolkovi, starostovi Cerekvice nad Bystřicí a pracovníkům Vojenského ústředního archivu Praha.



S P O L E H L I V Ý Z D R O J

KONTAKTY

ČEPRO, a.s.

Dělnická 12, č. p. 213,
170 04 Praha 7
ceproas@ceproas.cz

Design a zlom: Bison & Rose s.r.o.
Texty: ČEPRO, a.s., Bison & Rose s.r.o.
Vydal: ČEPRO, a.s., 2013
Tisk: ASTROPRINT, s.r.o.







